

21ème Raid UNSS - conseil départemental

Région de Cluny : du 30 mai au 3 juin 2022

Objectifs

- **Une aventure sportive** : Le raid n'a pas de finalité compétitive, l'objectif pour les équipes participantes est avant tout de finaliser une année de préparation sur différentes activités physiques de pleine nature (cross, C.O., VTT, Kayak, Escalade), et de relever un défi : celui d'aller au bout.
- **Une aventure culturelle** : Ce raid, permet de faire découvrir aux élèves de saône et loire leur département, et leur patrimoine culturel
- **Une aventure humaine** : Les équipes gardent une grande part d'autonomie en matière de restauration (confection des menus et repas) ainsi que pour l'hébergement (matériel de camping). Cette vie en camp, et en groupe permet de former nos élèves à la solidarité, à l'entraide, à la responsabilité et à l'autonomie.

Camp de base : camping St Vital Cluny

Rue des Griottons, 71250 Cluny

03 85 59 08 34

Camping.st.vital@orange.fr

Organisation générale :

- Départ lundi 30 mai à 14h au gymnase. Les élèves sont exempts de cours le lundi matin : préparations des affaires...
- Lundi après-midi : installation du camp – jeu de piste culturel dans Cluny
- Mardi : Kayak
- Mercredi : Escalade
- Jeudi : marche d'orientation
- Vendredi : VTT
- Retour vendredi 3 juin à 19h devant le collège.

Accompagnateurs

- Céline Jarraud
- Sylvie Lamaud
- Medhi Lathène
- Benjamin Pothrat
- Jérôme Sacard
- Petites visites conviviales et gourmandes de Sylvie Sacard

Le Camp

- Prévoir une tente pour 2 à 4 élèves. Prévoir une place supplémentaire pour les affaires.
- Apporter ses couverts de camping marqués à son nom
- Les douches se font au camp, dans des tentes, à l'aide de poches solaires. Elles sont assez spartiates.
- Les repas sont cuisinés par les élèves. La vaisselle aussi ;) Pique-nique les midis.
- Prévoir un « plat » à partager pour le lundi soir (cake, salade, gâteau). Un par tente cf google drive.

Activité Kayak :
Sur la Grosne si les conditions le permettent.

Tronçon d'environ 18 km de Cluny à Cormatin

Mais navigation impossible de Cluny à Massilly. Donc Départ de
Massilly jusqu'à Messeugne :environ 12 km.

Sinon, joutes sur le petit étang de Cluny.

Escalade : Site de Vergisson

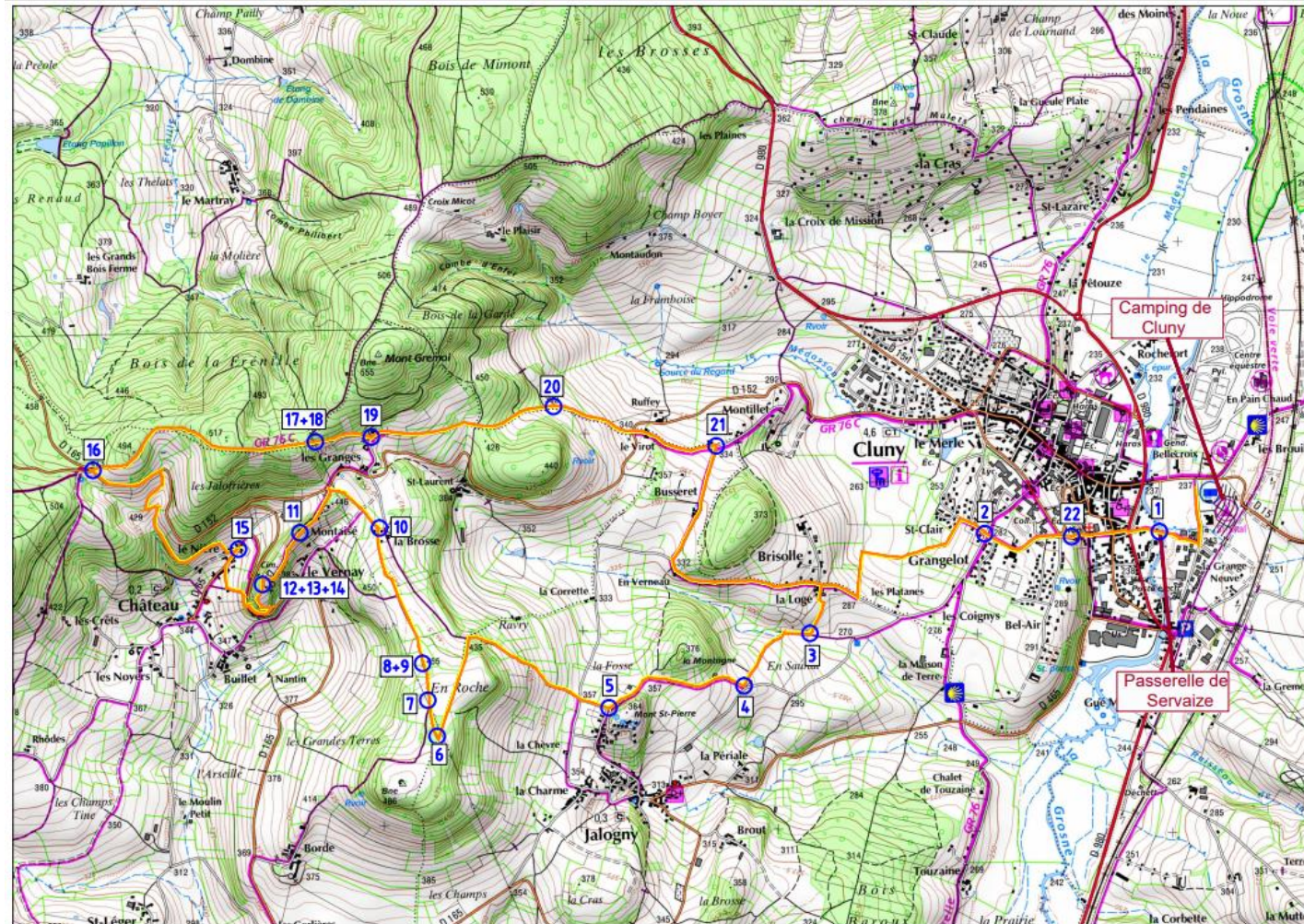
Beau site d'une 20aine de mètres de haut face à la falaise de Solutré.

Escalade + via Corda

Sentier culturel sur la roche de Solutré.

Marche d'orientation

22 km autour de Cluny, environ 600m de D+, agrémentés d'1 petit questionnaire d'orientation.



VTT

À préciser

Le matériel à emmener

Le couchage, le campement, coin repas, coin toilette

Les affaires personnelles : liste jointe

Apporter le **NECESSAIRE**, éviter le **SUPERFLU**

Liste (à récupérer avant de partir !)

Le Couchage groupes de 2 ou 3 élèves

- 1 tente pour 2 ou 3 élèves (à vérifier, à monter, à démonter avant le stage)
- Sac de couchage
- Matelas de sol
- Lampe de poche
- Papier toilette
- Nécessaire de toilette, brosse à dents, dentifrice

Les affaires personnelles pour les activités

- Petit sac à dos (pour emmener la journée)
- Imperméable (poncho plastique)
- Kway
- 2 Shorts et 1 survêtement,
- 2 paires de chaussures de sport (1 pour la marche, le VTT, l'escalade + 1 vieille paire pour le canoe kayak)
- Casquette lunettes de soleil
- Gourde
- 4 paires de chaussettes
- 4 sous-vêtements
- Vêtements chauds (1 pantalon ,1 pull)
- 4 tee-shirts de rechange
- Maillot de bain (douche)
- Crème solaire
- 1 veste chaude (polaire par exemple)
- Chaussons d'escalade (à récupérer au collègue) si vous le souhaitez

Les repas

Un gobelet pour boire

Un bol pour déjeuner, 1 assiette de camping (incassable) et des couverts.(Attention, nouveauté !)

Son pique-nique pour le lundi soir et goûter

Cas particulier

N'oubliez pas de nous préciser les éventuels régimes spéciaux, allergies, traitements, fragilités à surveiller...

Questions ????????????